



## Datenblatt

-  - Durchfluss  
180 l/min

-  - Druck  
0 ... 8 bar



### Beschreibung

Der Wahlschalter ist ein handbetätigtes Wegeventil, bei welchem ein Flachschieber den Druckluftanschluss jeweils mit einem der sechs Arbeitsanschlüsse verbindet.

- nicht geschaltete Ausgänge sind gemeinsam entlüftet

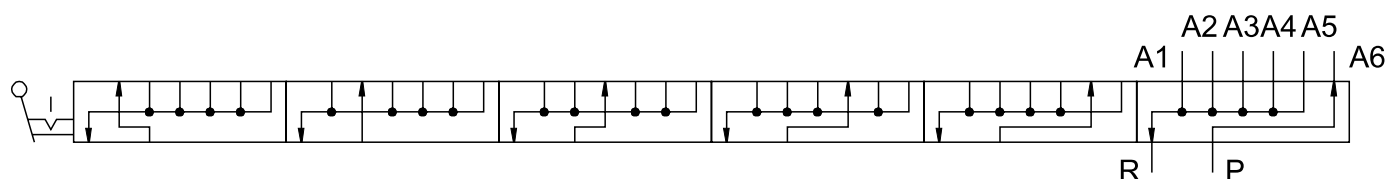
- Umschalten erfolgt überschneidungsfrei
- 6 Schaltpositionen
- Schaltpositionen werden durch Kugelrastung bestimmt
- Wahlschalter wird mit Drehknopf und Anzeigepfeil geliefert

Mit der als Zubehör erhältlichen Skalenscheibe kann die Position des gewählten Arbeitsanschlusses sicher angezeigt werden. Die Montage des Wahlschalters erfolgt entweder durch bodenseitiges Aufflanschen auf einer selbst zu erstellenden Anschluß-

platte (O-Ringe zur Abdichtung werden mitgeliefert) oder in einer Fronttafel.

Der Einbaudurchmesser für den Wahlschalter beträgt 22,3 mm.

### Schaltbild



### Allgemeine Technische Daten

Ventilfunktion		8/6 bistabil
Steuerart		direkt
Nennanziehdrehmoment (Drehknopf)	[Nm]	1,7
Nennanziehdrehmoment, Toleranz	[%]	±10
Pneumatischer Anschluss	1	M5
	2	M5
Normalnenndurchfluss	[l/min]	180

### Betriebs- und Umweltbedingungen

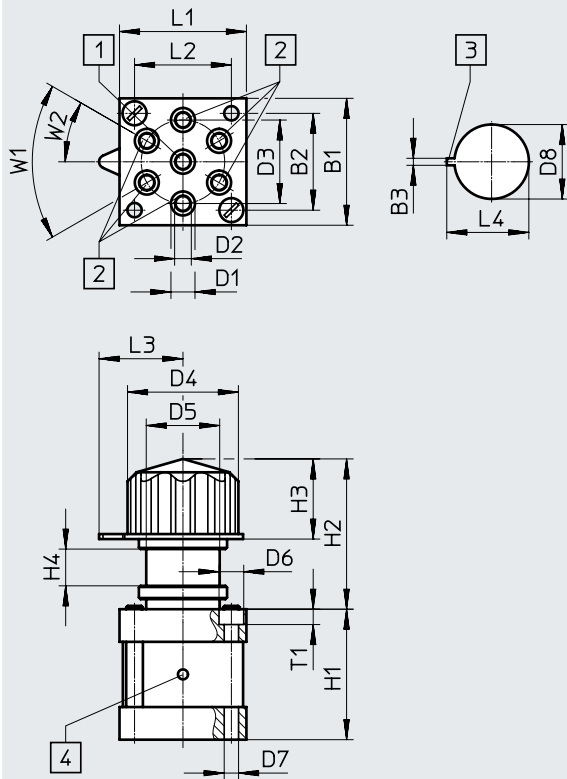
Betriebsdruckbereich	[bar]	0 ... 8
----------------------	-------	---------

Datenblatt

Download CAD-Daten → [www.festo.com](http://www.festo.com)

**Abmessungen**

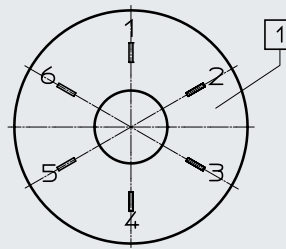
Wahlschalter



- [1] Druckluftanschluss (mittig an Unterseite)
- [2] Arbeitsanschlüsse (sternförmig an Unterseite)

- [3] Einbauöffnung
- [4] Entlüftung R

Skalenscheibe

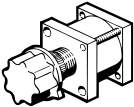
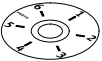


- [1] Skalenscheibe zur Schaltstellungsanzeige

Typ	B1	B2	B3	D1 ∅	D2	D3 ∅	D4 ∅	D5	D6 ∅	D7 ∅	D8 ∅
HW-6-38	38	29	2,1	7,2	M5	25	36	M22x1	7,4	4,3	22,3

Typ	H1	H2	H3	H4 max.	L1	L2	L3	L4	T1	W1	W2
HW-6-38	39,1	45	24	11	38	29	23	24,6	4,6	60°	30°

**Bestellangaben**

	Beschreibung	Gewicht [g]	Teile-Nr.	Typ
	Wahlschalter mit 6 möglichen Schaltausgängen	170	<b>7199</b>	<b>HW-6-38</b>
	Skalenscheibe für Wahlschalter zur Positionserkennung der gewählten Schaltstellung	5	<b>7222</b>	<b>HWF-6-38</b>